

> Christine Brand

Kontakt:

Telefon:

-

Website:

in Vorbereitung

E-Mail:

puc.brand@t-online.de

Preisrahmen der Objekte:

ca. 30 bis 700 Euro

Vita:

Dipl. Ing. Innenarchitektur

Dozentin VHS

Mitglied BBK - OWL

Frauenkunstforum - OWL

Künstlergruppe upArt

Ausstellungen:

Zahlreiche Ausstellungsbeteiligungen seit 2001 in Museen, Galerien

Publikationen:

Künstlerkalender Paderborn

mdp Der Kreativpreis Katalog

"Der Himmel auf Erden" Katalog

Kunstverein Brandenburg

> Christine Brand

Kopfiges (2005)
100 x 80 cm
Acryl/Bitumen/Kreide
auf Leinwand



> Christine Brand

(Ver)Kündigung? (2005)
25 Stck. Leinwände
je 10 x 10 x 4 cm
Acryl/Wachs/Kreide
auf Leinwand



> Ruth Gaidas

**Kontakt:**

Telefon:

-

Website:

www.anschara.com

E-Mail:

ruthgaidas@gmx.de

Preisrahmen der Objekte:

ca. 30 bis 350 Euro

Vita:

Nach 12 Jahren als Lehrerin habe ich im letzten Jahr eine Ausbildung zur Spirituellen Heilerin absolviert. Dabei entdeckte ich auch meine innere Künstlerin. Aus der Verbindung von Heilerin und Künstlerin entstand so mein Projekt Heil-Kunst.

Durch meine intuitive Malerei mache ich den Energiefluss im Körper und in den Chakren, den feinstofflichen Energiezentren des Körpers, sichtbar. Hierbei erspüre ich Farben, Formen sowie Bewegungen und drücke sie kreativ aus. Die so entstandenen Bilder können dann auf Körper, Geist und Seele wirken. So werden weitere persönliche Entwicklungsprozesse angeregt.

Ausstellungen:

> Ruth Gaidas

Ich Bin (2005)
20 x 20 cm
Acryl auf Leinwand



> Ruth Gaidas

Schutzengel Blau (2005)
30 x 30 cm
Acryl auf Leinwand



> Ruth Gaidas

Die Krone (2005)
70 x 70 cm
Acryl auf Leinwand



> Ruth Gaidas

Chakra 2 (2005)
30 x 30 cm
Acryl auf Leinwand



> Uwe Berberich



Kontakt:

Telefon:

-

Website:

-

E-Mail:

berberich@web.de

Preisrahmen der Objekte:

ca. 50 bis 450 Euro

Vita:

Das Malen ist für mich eine Art, meine Gefühle und Empfindungen auszudrücken, Gedanken und Emotionen Farbe und Gestalt zu geben. Deshalb hieß meine erste Ausstellung auch "Empfindungen".

Meine Bilder sind von meinem Glauben, meinem Sehen und meiner Wahrnehmung geprägt. Farben spiegeln mein Innerstes wieder. Es kann hell sein oder dunkel - doch immer ist Hoffnung oder Verzweiflung dabei und in allen Bildern zu finden. Die Bilder bieten sich an, sich Auszuklinken und zu Träumen.

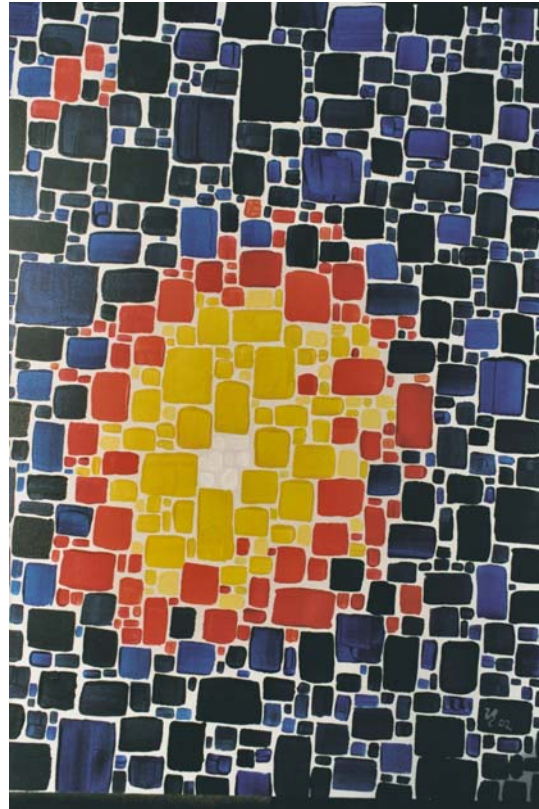
Die Mosaiktechnik meiner Bilder erlaubt mir, selbst in einer Farbe vielschichtig zu sein, sowie die Individualität und / oder Vielseitigkeit einer Farbe oder einer Emotion aufzuzeigen.

Ausstellungen:

Bartholomäus Haus Brackwede
2002 Aquarelle, Altenzentrum in Brackwede
2003 zum Thema „Empfindungen“, Bartholomäus Haus Brackwede
2005 „Arbeiten 2004 /2005“, Etliche Bilder hängen auch im Gustav - Münter Haus in Brackwede.
In Vorbereitung: Eine große Ausstellung mit ca. 50 Bildern im Jahr 2006 im Brackweder Kunstpavillon.

> Uwe Berberich

Roter Kranz (2005)
50 x 40 cm
Acryl auf Holz



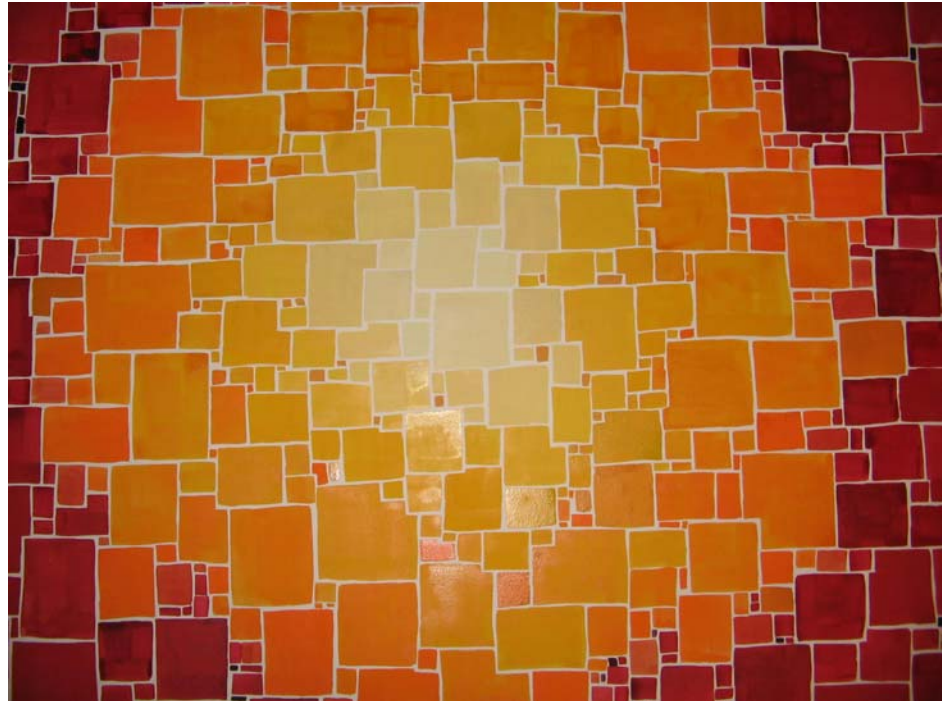
> Uwe Berberich

Gelbe Diagonale (2005)
48 x 35 cm
Aquarell auf Papier



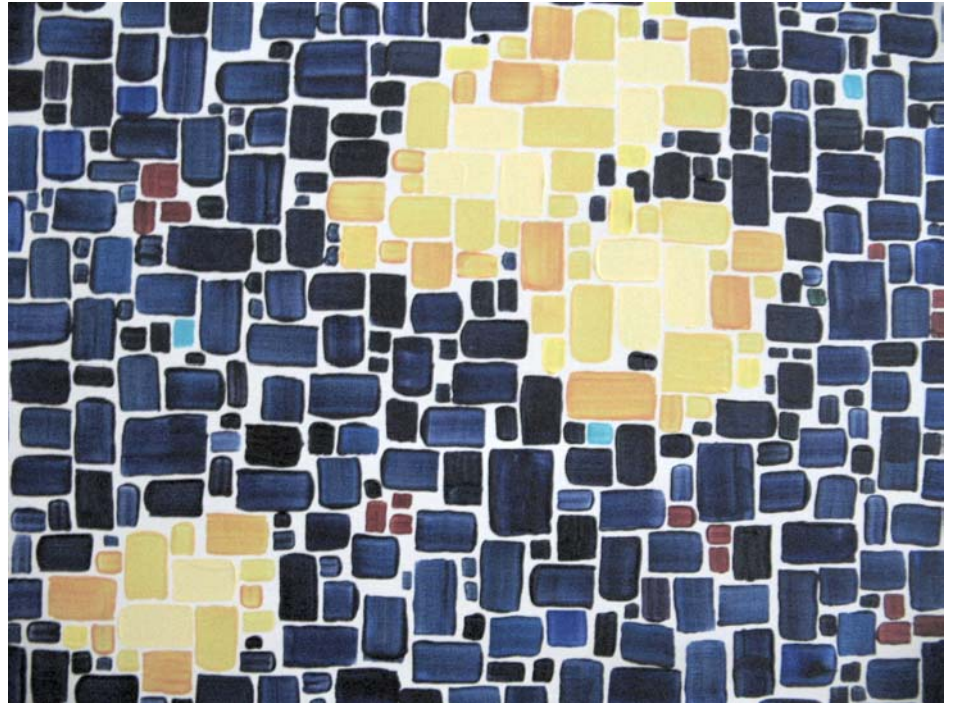
> Uwe Berberich

Weißer Fokus (2005)
50 x 64 cm
Aquarell auf Papier



> Uwe Berberich

Ohne Titel (2005)
50 x 50 cm
Acryl auf Leinwand



> Annett Kremz

**Kontakt:**

Telefon:

-

Website:

www.die-kunst.de

E-Mail:

info@die-kunst.de

Preisrahmen der Objekte:

ca. 250 bis 700 Euro

Vita:

1973 in Heilbad Heiligenstadt geboren

1988 bis 1990 Landschafts- und Portraitmalerei mit dem bekannten Eichsfelder Künstler Heinz Heinlein
1994 bis 1995 Fachoberschule für Gestaltung

2002 erfolgreicher Abschluß des betriebswirtschaftlichen Studiums in Hildesheim (Auslandsreisen während des Studiums)

seit 2003 freischaffende Künstlerin

Ausstellungen: (Auszug)

2004 „Sinnesfreude" Wasserturm Visselhövede, 2004 „Naturgestalten" Hildesheimer St. Bernward Krankenhaus, 2004/2005 Vallourec & Mannesmann Tubes (Sachsen), 2005 "DA - SEIN" Residenz-Hotel Victor's (Thüringen), 2005 "EDEN" Kunstverein Humboldt Schlüter e.V. in Bremen, 2005 "Magische Momente", Strandportal Bensorsiel (Nordsee), 2005 Exponate auf Sendung - Offener Kanal Bremen, 2005 "Tage der Kunst" Möbelhaus Buss in Wiesmoor (Ostfriesland) 2005/2006 "Sehnsucht nach dem Paradies", Am Herkules, Kassel 2006 Galerie "Steelart" (Schweiz), 2006 Kunstverein Glinde e.V. (Hamburg)

> Annett Kremz

Ara (2005)
100 x 70 cm
Acrylfarbe auf Leinwand



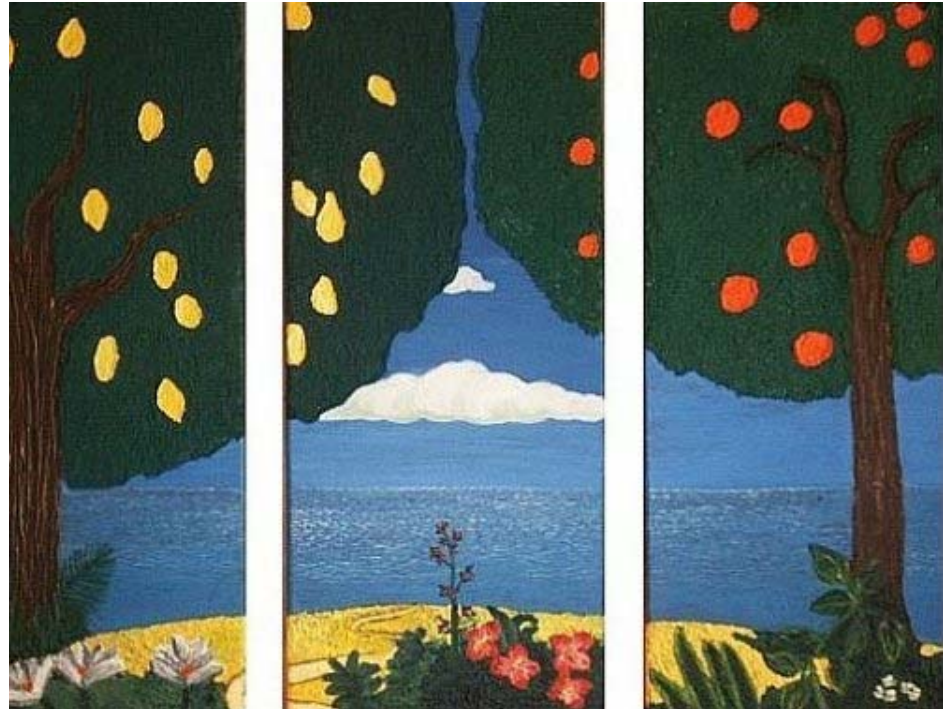
> Annett Krenz



Die Geburt (2005)
60 x 150 cm
Mischtechnik auf Leinwand

> Annett Kremz

Eden (2005)
70 x 90 cm
Mischtechnik auf Leinwand



> **Annett Kremz**

Ohne Titel (2005)
50 x 50 cm
Acryl auf Leinwand

> Carmen Stehlig

Kontakt:

Telefon:

-

Website:

-

E-Mail:

c.stehlig@gmx.net

Preisrahmen der Objekte:

ca. 100 bis 250 Euro

Vita:

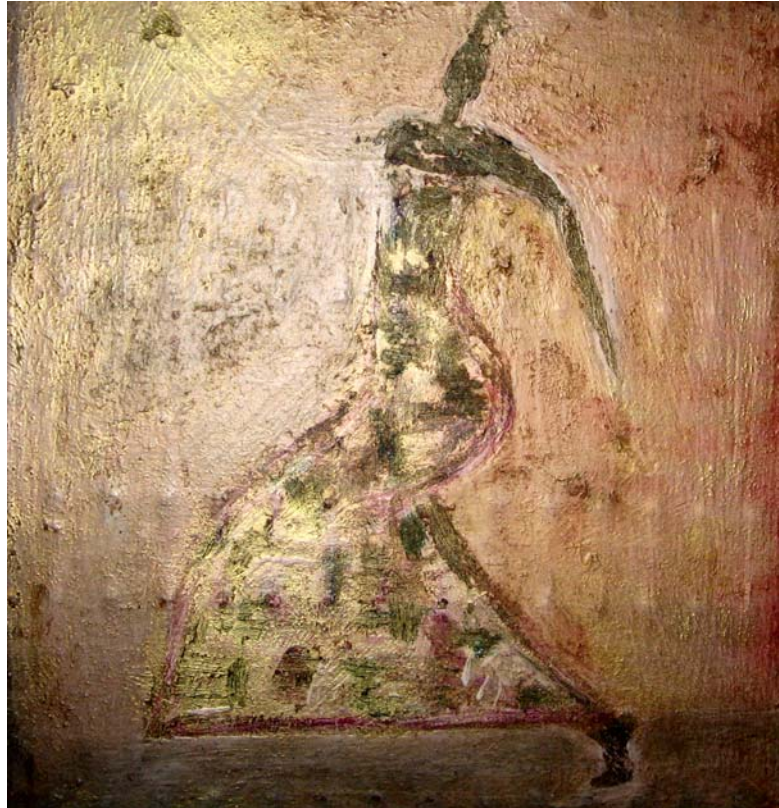
Geboren 1952, viel gebastelt, gemalt, im Sand gespielt, zur Schule gegangen, dann Ausbildung - weiter Fachhochschule, Studium Sozialarbeit/-pädagogik mit Abschluß Dipl. Sozialarbeiterin - Mappe für Aufnahmeprüfung SHFBK- Braunschweig erstellt und zur Prüfung zugelassen, aber leider nicht mein Interesse gewesen - Mutter geworden - Ausbildung im kreativen Tanzbereich: Dance Alive Specialist/heilpäd. kreativer Tanz - weiterhin malen hauptsächlich Öl und Acryl - Vorliebe Themen: Mensch, Bewegung/Tanz: Tango/Beziehung in unterschiedlicher Umsetzung - hauptberuflich als Kreativtherapeutin/Bewegungs- u. Tanztherapie im klinischen Bereich tätig.

Ausstellungen:

2003 Ausstellung bei "Zeitlos" in Bielefeld
 2000 - 2005 Privatverkauf und Ausstellung im häuslichen Atelier
 2005 "Pustebblume", Bielefeld
 Geplante Ausstellung:
 In der "Blue Box", bei Jochen Maris, Siegfriedplatz, Bielefeld, im März 2006.

> Carmen Stehlig

Tänzerin (2004)
34 x 28 cm
Öl auf Leinwand



> Carmen Stehlig

Duett (2004)
je 90 x 18 cm
Acryl auf Leinwand
auf Holzrahmen



> Carmen Stehlig

Tryphtichon (2004)
je 100 x 10 cm
Acryl auf Leinwand auf Holzrah-
men, klappbar



> Carmen Stehlig

Paar II (2003)
102 x 51 cm
Öl auf Leinwand
auf Holzrahmen



> Annette Kögel

Kontakt:

Telefon:

-

Website:

-

E-Mail:

annette.koegel.kunst@t-online.de

Preisrahmen der Objekte:

ca. 100 bis 1.300 Euro

Vita:

1966 geboren in Iserlohn-Letmathe, lebt in Werdohl

2000 Studium Malerei und Grafik am Institut für Ausbildung in bildender Kunst und Kunsttherapie IBKK in Bochum. Seit 2001 Mitglied im Verband freier deutscher Künstler e.V.

2003-2005 Seminare an der Europäischen Kunstakademie in Trier
2003 Studienabschluss am IBKK
2004 Diplom im Fachbereich Malerei und Grafik am IBKK. Thema: „Shakespeares Sonett 29 - Malerei trifft Dichtung“

2005 Meisterschülerin bei Prof. Dr. Qi Yang

Ausstellungen:

2001 „Junge Kunst“, Bochum
2002 „Realistische Malerei“, Kunst- und Galeriehaus, Bochum
2002 Illustration des Vossloh-Schwabe Katalogs „Komponenten für die Lichttechnik“
06/2004 „Fragmente“, Galerie Konstantin, Herne
2005 „Shakespeares Sonette - Malerei trifft Dichtung“, Stadtgalerie Altena
2005 „Drei Räume - Drei Konzepte“ im Kölner Kulturbunker
2005 „Intuitionen“, T-Systems, Mülheim
2005 Galerie Murr, Bamberg

> Annette Kögel

Rausgucker und Drinbleiber (2005)
20 x 20 cm
Acryl-Mischtechnik auf Leinwand



> Annette Kögel

Sonett im Quadrat (2005)
40 x 40 cm
Acryl-Mischtechnik auf Leinwand



> Annette Kögel

Gedanken (2004)
120 x 20 cm
Acryl-Mischtechnik



> Annette Kögel

Sonett 18 (2004)
50 x 50 cm
Acryl-Mischtechnik auf Leinwand



> Renate Wischinski

**Kontakt:**

Telefon:

-

Website:

-

E-Mail:

rwischinski@aol.com

Preisrahmen der Objekte:

ca. 160 bis 600 Euro

Vita:

1956 geboren, lebt in Uedem am Niederrhein.

Seit 2000 Studium der Malerei und Grafik am IBKK (Institut für Ausbildung in bildender Kunst und Kunsttherapie) in Bochum.

2003 Aktzeichnen an der EKA (Europäische Kunstakademie) in Trier

2004 Aktzeichnen und freie Figuration an der EKA Trier

2005 Aktzeichnen an der EKA Trier

Seit 2004 Meisterklasse bei

Prof. Qi Yang am IBKK Bochum

Seit 2002 Mitglied im VfdK e.V.

(Verband freier deutscher Künstler)

Ausstellungen: (Auszug)

2002 5 x Kunst in der Egelsberg Mühle in Krefeld, 2002 Ausstellungsbeteiligung in der Kellergalerie Laws, 2003 Ausstellungsbeteiligung "Kraft der Farben" im Kunst und Galeriehaus Bochum, 2003 Ausstellung im Verkaufsraum in der Galerie Kokken in Kevelaer, 2003 Einzelausstellung in der Hohen Mühle in Uedem, 2004 Ausstellungsbeteiligung im Stiftsmuseum Wissel, 2004 Einzelpresentation zur Wiedereröffnung im historischen Gebäude des Potthauses, 2005 Ausstellungsbeteiligung in der Klosterresidenz Till-Moyland, 2005 Einzelausstellung im "Kleinen Kulturforum" Werdohl eV., 2005 Ausstellungsbeteiligung im Mühlenturm Geldern

> Renate Wischinski

Sehnsucht (2005)
70 x 50 cm
Acryl auf Papier



> Renate Wischinski

Allein (2005)
70 x 50 cm
Acryl auf Papier



> **Renate Wischinski**

Eiszeit (2005)
50 x 50 cm
Acryllcollage auf Hartfaserplatte



> Renate Wischinski

Nymphenvision (2005)
140 x 110 cm
Acryl auf Leinwand



> Sigrun Stütten

**Kontakt:**

Telefon:

-

Website:

-

E-Mail:

d-stuetten@versanet.de

Preisrahmen der Objekte:

ca. 50 bis 800 Euro

Vita:

1991 begann ich mit der Malerei, entwickelte mich autodidaktisch weiter. Ich male überwiegend mit Acrylfarben - Landschaften - arbeite auch gerne Materialien wie Sand, Papier mit unterschiedlichen Strukturen und Stoffe ein. Seit 1993 habe ich diverse Ausstellungen im Raum Bielefeld, Hofheim a.T. so wie in Menden im Sauerland gemacht.

Ausstellungen:

Meine Bilder kann man z.Zt. in Bielefeld in der Volksbank an der Voltmanstr., im Hotel Mövenpick, in der Stadtteilbibliothek im Wellensiek, im Pflegezentrum am Lohmannshof und im Altenheim Elim in Eckardsheim sehen.

> Sigrun Stütten

Eiszeit (2005)
50 x 50 cm
Acryllcollage auf Hartfaserplatte



> Sigrun Stütten

Eiszeit (2005)
50 x 50 cm
Acryllcollage auf Hartfaserplatte



> Sigrun Stütten

Eiszeit (2005)
50 x 50 cm
Acryllcollage auf Hartfaserplatte



> Sigrun Stütten

Eiszeit (2005)
50 x 50 cm
Acryllcollage auf Hartfaserplatte

